

# CASA LADERA

Alquiler para localizaciones

**Contacto**

Ari Jiménez

[booking@casaladera.es](mailto:booking@casaladera.es)

T. 664 602 667



# CASA LADERA

Alquiler para localizaciones

**Contacto**

Ari Jiménez | [booking@casaladera.es](mailto:booking@casaladera.es) | T. 664 602 667



Situada en una de las laderas de las montañas de Alella (Maresme), a 20km del centro de Barcelona (25 min), Casa Ladera está envuelta de un maravilloso paisaje. Se trata de una vivienda unifamiliar de 237 m2 diseñada a partir de dos volúmenes geométricos sobrepuestos de diferentes dimensiones y ligeramente rotados que emergen del terreno.

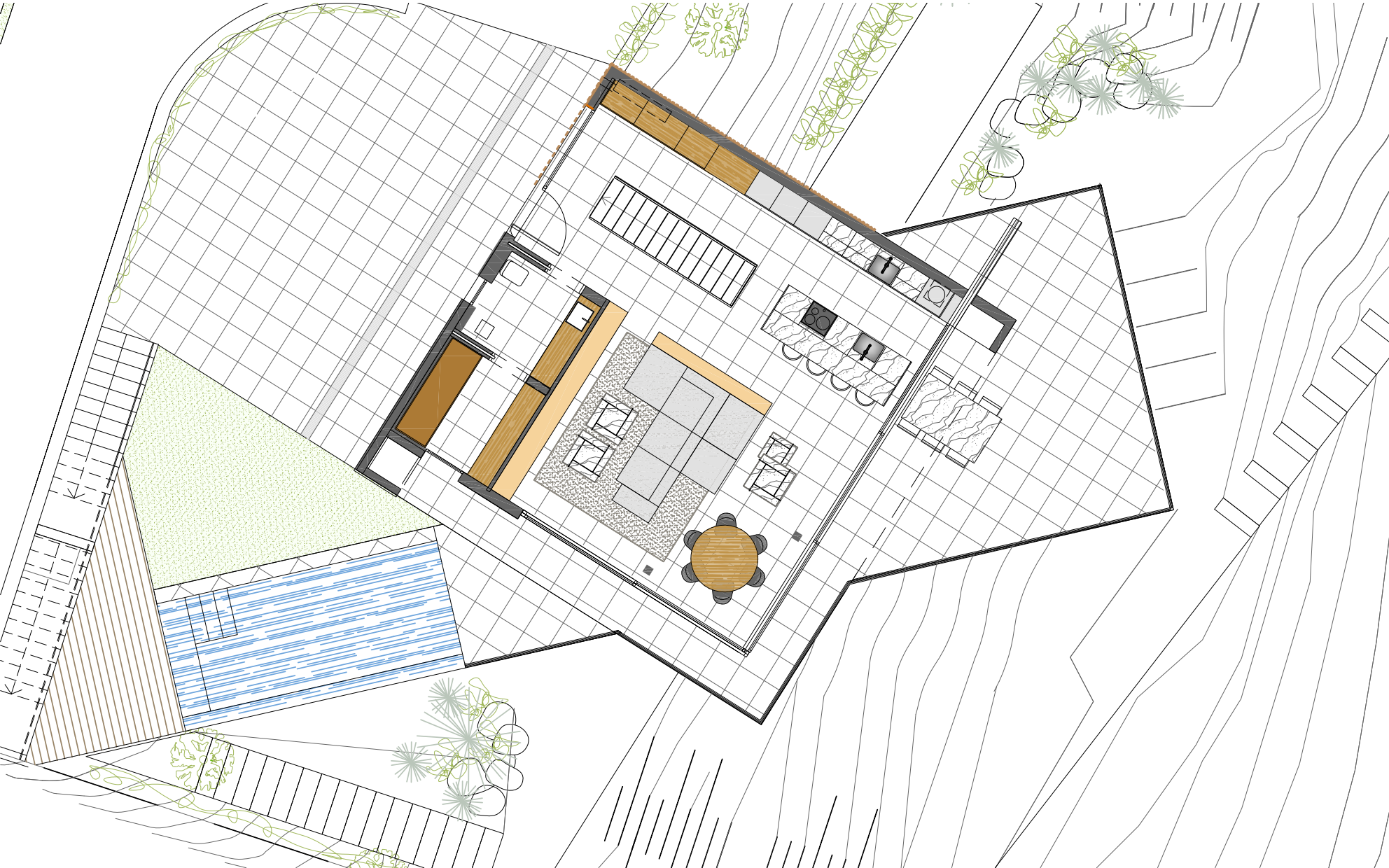
Distribuida en dos plantas y de diseño abierto, para generar una convivencia fluida, todas las estancias se abren a través de grandes ventanales hacia el paraje natural que las rodea, permitiendo disfrutar del entorno, a la vez que se aprovecha al máximo la luz natural. Una configuración que permite difuminar las barreras que separan los espacios interiores de los exteriores. Está orientada al sur-oeste, ofreciendo vistas espectaculares al bosque, al mar y al pueblo de Alella.



# PLANOS | Parcela

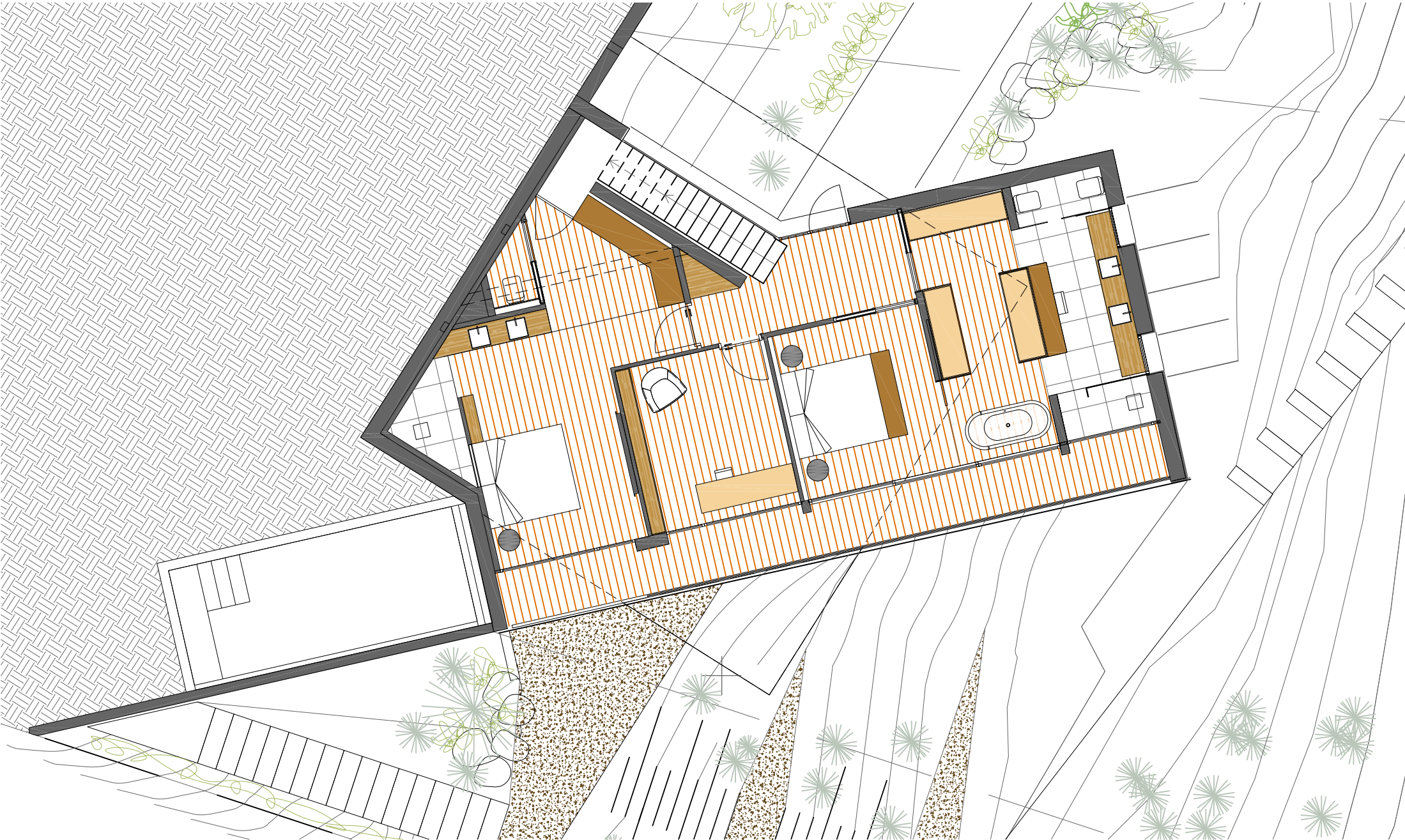


# PLANOS | Planta 0





# PLANOS | Planta -1



## PLANTA 0 (EXT.) | Jardín delantero/Parking





## PLANTA 0 (EXT.) | Terraza





## PLANTA 0 (EXT.) | Infinity pool





## **PLANTA 0 (INT.) | Salón, cocina, comedor, baño cortesía y lavadero/cambiador.**

Al bajar por la rampa o las escaleras desde la calle, llegamos a la planta cero. Una estancia abierta con cocina, salón y comedor. Los ventanales son la principal atracción de esta estancia, ya que se abren hacia el exterior desapareciendo totalmente de la vivienda, difuminando la barrera entre interior y exterior. Cuenta con un baño de cortesía y un discreto lavadero que también es un cambiador que tiene acceso directo a la infinity pool.





## PLANTA 0 (EXT.) | Jardín delantero/parking, terraza, infinity pool.

Una rampa de 'checkerblock', un combinado cuadrículado de hormigón y césped, baja hasta el jardín/parking delantero de casa, conectando con la infinity pool de piedra balinesa, donde, sobre una tarima de madera, hay una ducha junto a una pared de palmeras. Un balcón te lleva hasta la terraza de la parte trasera de la casa, un rincón en forma de V, con una barandilla de cristal que recorre todo el perímetro exterior y que permite a su vez disfrutar de las vistas panorámicas del pueblo de Alella, de la montaña y del mar.

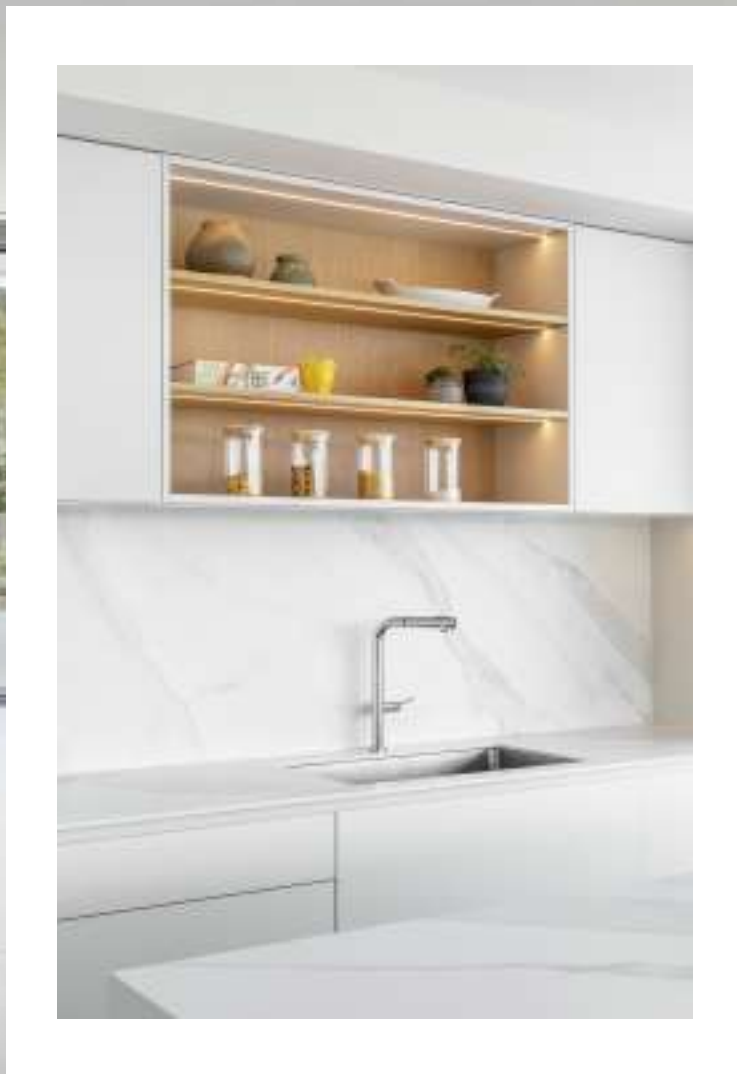




## PLANTA 0 (INT.) | Salón



# PLANTA 0 (INT.) | Cocina





## PLANTA 0 (INT.) | Comedor



## PLANTA 0 (INT.) | Baño cortesía y lavadero/cambiador





## PLANTA -1 (INT.) | Suite principal, Suite invitados y despacho.

Bajando las escaleras de madera llegamos al distribuidor, un espacio que conecta las tres piezas inferiores . La Suite principal cuenta con una cama 'king size', un televisor oculto en el interior de un mueble con control remoto, una bañera exenta, un vestidor abierto iluminado con leds, y un baño completo con dos picas y una ducha con una puerta corredera que se abre por completo que permite una ducha al aire libre. El despacho tiene una librería de madera y metal de cuadrados de diferentes tamaños, todos iluminados con leds, y un escritorio del mismo material. La Suite de invitados tiene una cama 'king size', una ducha abierta detrás de ella, con una ventana para poder ver la montaña, dos picas con dos espejos retro iluminados y una televisión empotrada en una pared retroiluminada con leds. Todas las habitaciones tienen vistas al pueblo, al mar y a la montaña.



# PLANTA -1 (INT.) | Suite principal





## PLANTA -1 (INT.) | Suite invitados



## PLANTA -1 (INT.) | Despacho





## PLANTA -1 (EXT.) | Balcón y terraza Suite invitados.

Todas las estancias de la planta -1 tienen acceso a una amplia terraza, con suelo de madera tropical y una barandilla de cristal que permite disfrutar de vistas panorámicas al mar y al pueblo de Alella. La terraza además conecta con la escalera que recorre toda la ladera de la casa, desde la que se puede bajar hasta el jardín inferior o subir a la piscina.





## PLANTA -1 (EXT.) | Balcón y terraza Suite invitados





## LADERA (EXT.) | Ladera y jardín inferior

La residencia perfecta debe tener muchos atributos, entre ellos, una extraordinaria ubicación desde la que disfrutar de un paisaje único. En Casa Ladera se ha llevado esa cualidad al límite construyendo sobre una ladera. La disposición del terreno con la calle de acceso en parte más alta de este, obligó a configurar la casa en el orden no habitual de las viviendas de dos plantas. Con el acceso en la parte superior, se diseñaron dos volúmenes geométricos sobrepuestos que emergen del terreno dejando una de sus aristas aparentemente flotando en el aire, el cuerpo superior es la planta de día y el inferior alberga las dos suites y el despacho.

Todas las estancias de la casa se orientan hacia un paraje natural que configura una alfombra verde ante un mar que asoma a lo lejos. Mar y montaña configuran el cuadro que adorna cada habitación, a través de sus grandes ventanas.





## LADERA (EXT.) | Ladera y jardín inferior





## LADERA (EXT.) | Ladera y jardín inferior





## CASA LADERA DE NOCHE

La geometría y la orientación de Casa Ladera generan un espacio único que de noche cobra una personalidad especial. Cabe destacar que toda la iluminación exterior e interior de la vivienda está domotizada permitiendo cualquier ajuste de intensidad y de color.





# CASA LADERA DE NOCHE



# CASA LADERA

Alquiler para localizaciones

**Contacto**

Ari Jiménez

[booking@casaladera.es](mailto:booking@casaladera.es)

T. 664 602 667

